

# ô Source de Soi

## Raison d'être, vision

*Nous vous expliquons ici notre idéal, pourquoi nous avons envie de faire réaliser ce projet, quelle est notre direction commune, ce que nous avons envie de servir.*

## Honorer le vivant : en Soi et autour de Soi, incarner sa Lumière divine sur Terre

### Nourrir notre quête de réalisation individuelle

- + chercher à abandonner nos peurs, fournir les efforts nécessaires pour guérir nos blessures et devenir la meilleure version de Soi-même
- + vivre sur un lieu équilibré énergétiquement pour développer notre conscience et favoriser nos processus d'auto-guérison
- + participer à l'éveil des consciences des êtres humains dans ces mêmes processus d'évolution. Accueillir ceux qui le voudront avec bienveillance et les accompagner sur leur chemin.

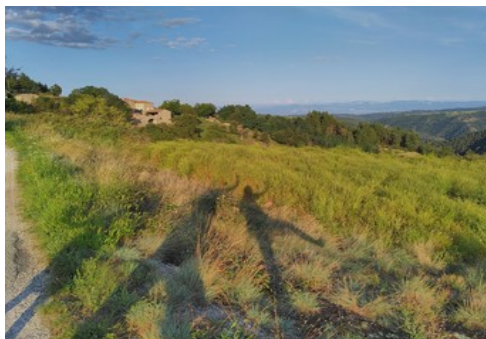
### Construire un lieu énergétique

- + dans le respect du bâtiment et de ses alentours, avec des outils de géobiologie: nettoyage et mise en place de systèmes d'élévation
  - + mettre en avant la conscience et l'harmonie dans les constructions et les rénovations, en cohésion avec l'environnement
- + accueillir des activités de qualité sur place et des intervenants conscients

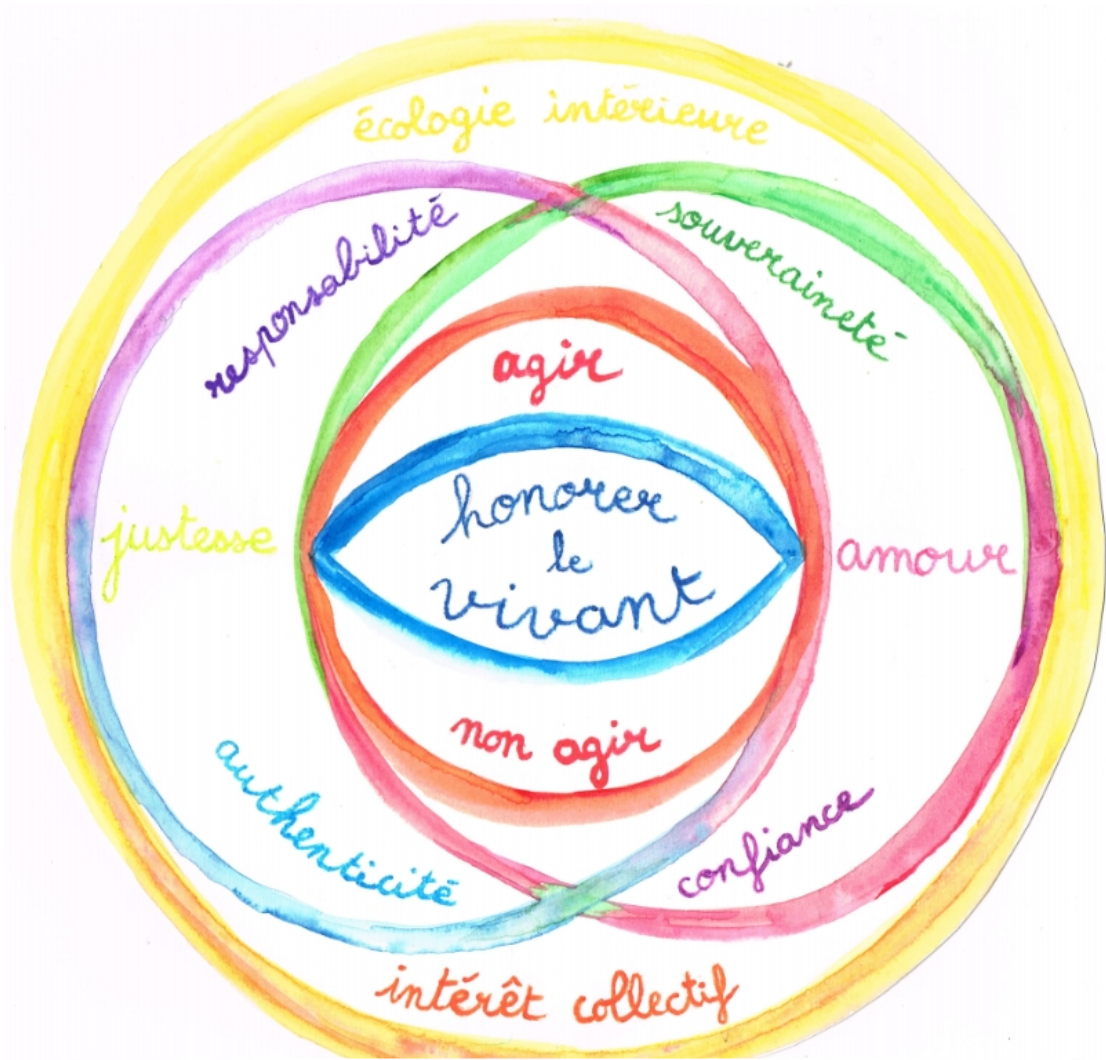
### Développer un collectif porteur

*co-créer un mode de vie dynamique et empathique, sur le lieu et vers l'extérieur:*

- + privilégier la qualité d'Être à l'avoir, apprendre le détachement au matériel
- + vivre le collectif comme un catalyseur d'évolution, multiplier les opportunités d'apprentissage et de remise en question. Car en percevant l'inter-être, l'autre devient une partie de soi-même et le miroir de ses ombres et lumières.
- + suivre son élan du cœur, nourrir la joie d'entamer chaque journée en faisant ce qui nous anime, donner du sens au quotidien, vivre au rythme de la nature



## Les incontournables



j'honore le vivant

j'agis, ou non, avec justesse et amour

je suis un créateur puissant et un élève humble

je me libère et suis mon maître intérieur

j'ose exprimer ce qui se passe en moi

je m'engage avec foi

je choisis de devenir pleinement moi-même

je sens que je fais partie du Tout et j'en prends soin

**La raison d'être** : honorer le vivant.

**Agir ou non agir avec amour et justesse** : vivre dans l'Amour autant que faire se peut. Partager ce qui nous est confié (habitat, terres, relations). Savoir donner, savoir recevoir, savoir échanger. Se demander à tout instant si sa posture, son action est juste car j'engendre un retour proportionnel (loi de cause à effet). Mettre tout l'Amour dont je suis capable pour agir ou pas. Laisser son cœur guider ses mains, sinon il est peut être mieux de ne rien faire.

**Responsabilité** : prendre conscience de ce que l'on génère autour de soi, vers les autres, le lieu etc. par ses pensées, ses paroles, ses actes car nous sommes Un (phénomène d'intrication, inter-être). Assumer ses responsabilités comme un créateur puissant autant qu'un élève humble.

**Souveraineté** : se libérer, la liberté étant avant tout intérieure. Être son maître intérieur, reprendre son pouvoir créateur en lien avec sa profondeur.

**Authenticité** : oser exprimer ce qui se passe en Soi. Faire preuve d'écoute empathique et pratiquer une parole authentique. Si besoin, se retirer seul dans un lieu sécurisant pour exprimer ses émotions non maîtrisées.

**Confiance** : s'engager avec foi pour oser et guérir de ses peurs. Être autonome et choisir de vibrer ce que je veux profondément. Entretenir la confiance en soi, en l'autre, en la vie, en l'idéal, au « tout es possible ».

**L'écologie intérieure** : choisir de devenir pleinement soi-même. Privilégier une attitude centrée, savoir se remettre en question, s'introspecter, se faire aider si besoin. Avoir une démarche active de remise en ordre intérieure, une volonté d'évolution de conscience.

**Intérêt collectif** : il est au centre car il est primordial de sentir que l'on fait partie d'un Tout et qu'il est fondamental d'en prendre soin avec bienveillance, respect et confidentialité des échanges. Se mettre au service de la vie. S'observer avec humilité dans le collectif, chercher à devenir un être pacifiant et rassemblant plutôt que d'entretenir l'art du sabotage et les jeux psychologiques. Participer au quotidien à l'intelligence collective. Le collectif est notre création, être déterminé à en prendre soin comme un parent de son enfant.